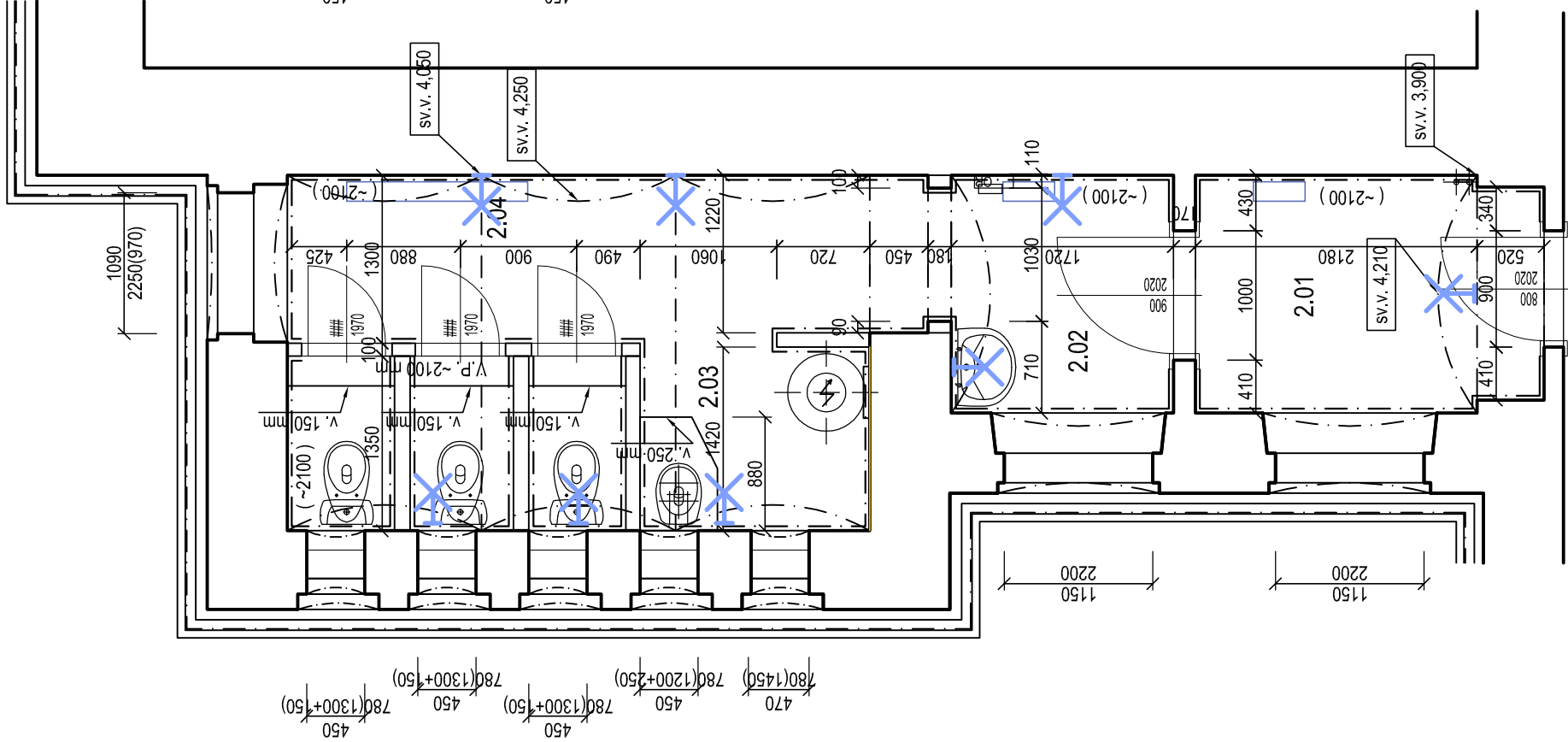
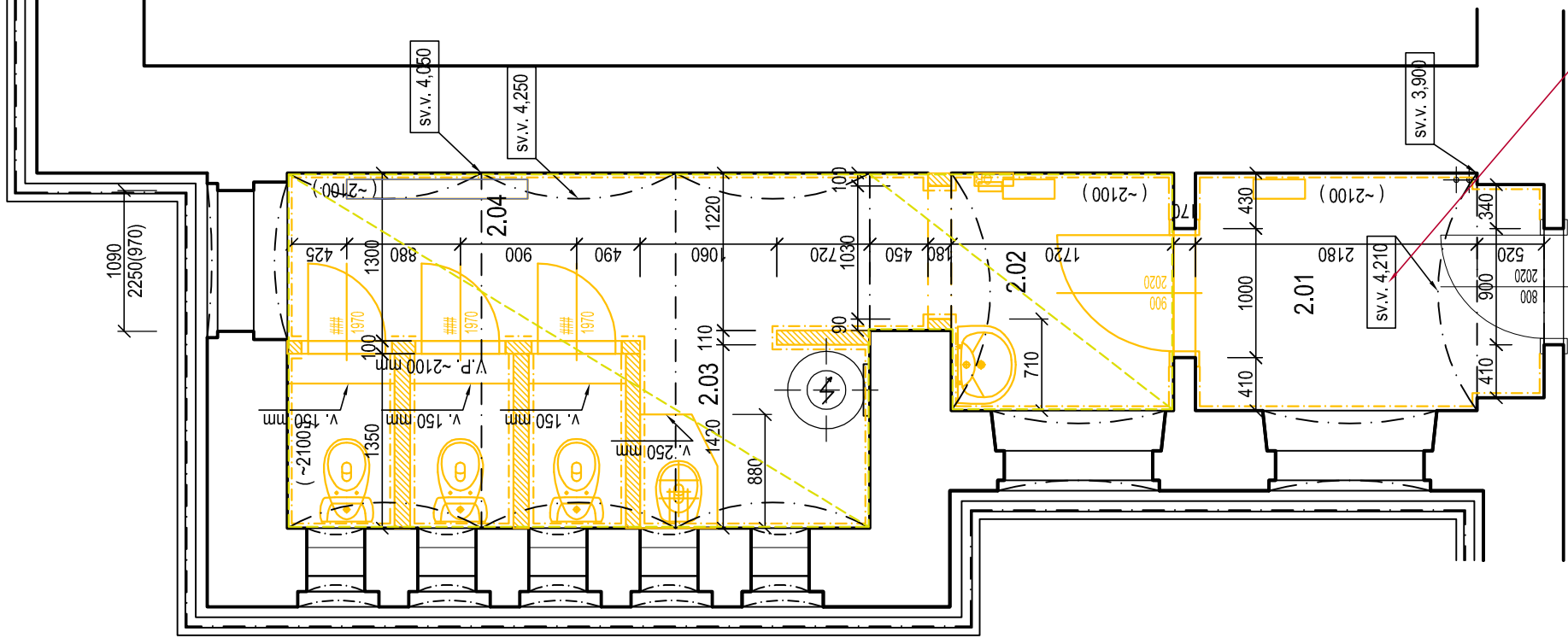


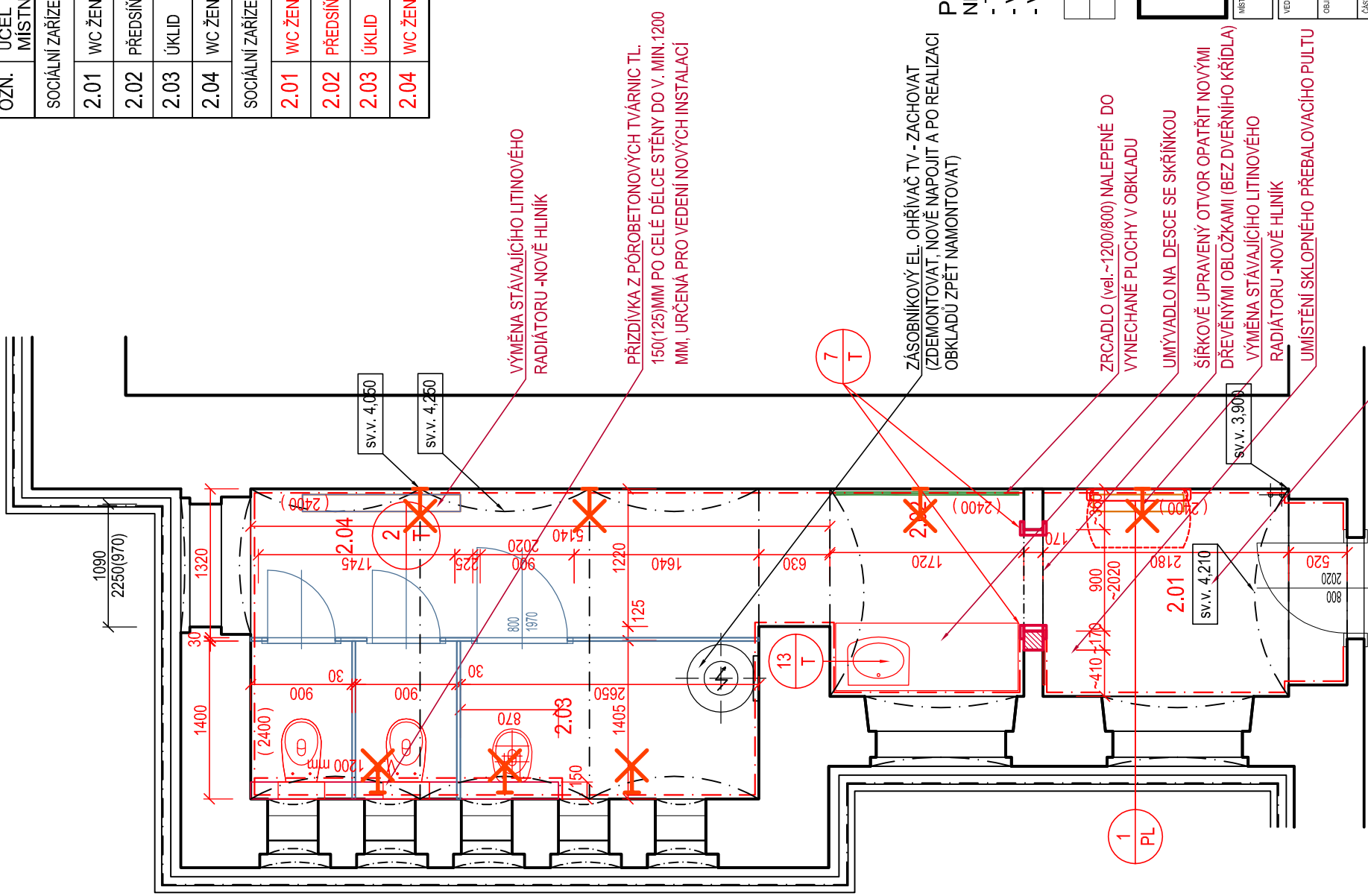
soc. zař. č.2 - PŮDORYS - stávající stav



soc. zař. č.2 - PŮDORYS - bourací práce



soc. zař. č.2 - PŮDORYS - navržený stav

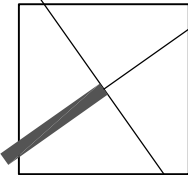


OZN.	ÚČEL MÍSTNOSTÍ	PLOCHA (m²)	PODLAHY	STĚNY	STROP	POZNÁMKA
SOCIÁLNÍ ZAŘÍZENÍ č.2 - stávající stav						
2.01	WC ŽENY-VSTUP	4,90	STÁVAJÍCÍ DLAŽBA-ZACHOVATI!	OMÍTKA JÁDROVÁ-ŠTUKOVÁ TENKOVĚRSTVÁ OMÍTKA	OMÍTKA JÁDROVÁ-ŠTUKOVÁ TENKOVĚRSTVÁ OMÍTKA	KERAM.OBKŁAD V= ~2100 MM
2.02	PŘEDSÍŇ-WC ŽENY	3,60	KERAM.DLAŽBA	OMÍTKA JÁDROVÁ-ŠTUKOVÁ TENKOVĚRSTVÁ OMÍTKA	OMÍTKA JÁDROVÁ-ŠTUKOVÁ TENKOVĚRSTVÁ OMÍTKA	KERAM.OBKŁAD V= ~2100 MM
2.03	ÚKLID	2,60	KERAM.DLAŽBA	OMÍTKA JÁDROVÁ-ŠTUKOVÁ TENKOVĚRSTVÁ OMÍTKA	OMÍTKA JÁDROVÁ-ŠTUKOVÁ TENKOVĚRSTVÁ OMÍTKA	KERAM.OBKŁAD V= ~2100 MM
2.04	WC ŽENY	10,40	KERAM.DLAŽBA	OMÍTKA JÁDROVÁ-ŠTUKOVÁ TENKOVĚRSTVÁ OMÍTKA	OMÍTKA JÁDROVÁ-ŠTUKOVÁ TENKOVĚRSTVÁ OMÍTKA	KERAM.OBKŁAD V= ~2100 MM
SOCIÁLNÍ ZAŘÍZENÍ č.2 - navržený stav						
2.01	WC ŽENY-VSTUP	4,90	STÁVAJÍCÍ DLAŽBA-ZACHOVATI!	OMÍTKA JÁDROVÁ-ŠTUKOVÁ TENKOVĚRSTVÁ OMÍTKA	OMÍTKA JÁDROVÁ-ŠTUKOVÁ TENKOVĚRSTVÁ OMÍTKA	KERAM.OBKŁAD V= 2400 MM
2.02	PŘEDSÍŇ-WC ŽENY	3,60	KERAMICKÁ DLAŽBA	A	OMÍTKA JÁDROVÁ-ŠTUKOVÁ TENKOVĚRSTVÁ OMÍTKA	KERAM.OBKŁAD V= 2400 MM
2.03	ÚKLID	3,80	KERAMICKÁ DLAŽBA	A	OMÍTKA JÁDROVÁ-ŠTUKOVÁ TENKOVĚRSTVÁ OMÍTKA	KERAM.OBKŁAD V= 2400 MM
2.04	WC ŽENY	9,20	KERAMICKÁ DLAŽBA	A	OMÍTKA JÁDROVÁ-ŠTUKOVÁ TENKOVĚRSTVÁ OMÍTKA	KERAM.OBKŁAD V= 2400 MM

LEGENDA

- STÁVAJÍCÍ KONSTRUKCE
- BOURANÉ KONSTRUKCE
- BOURANÉ PODLAHY (tl. oca 80 mm)
- DOZDÍVKY Z PÓRBETONOVÝCH TVÁRNIC
- MONTOVANÉ WC PŘÍČKY
- STÁVAJÍCÍ NÁSTĚNNÉ SVĚTLIDLO
- NOVÉ NÁSTĚNNÉ SVĚTLIDLO DLE
VÝBERU INVESTORA

POZNÁMKA:
NEDÍLNOU SOUČÁSTÍ ZPRACOVANÉ PD JE:
- TECHNICKÁ ZPRÁVA
- VÝKRESOVÁ ČÁST
- VÝPIS PRVKŮ PSV



DATUM / REVIZE

REVIZ / PROVEDL

ING. PAVEL STOKLASA
PROJEKT / STUDIO
B. NEMCOVÉ 20, 746 01 OPAVA

projekt
studio

Ing. Pavel Stoklasa
e-mail: projekt.studio@seznam.cz
www.projekstudiodopava.cz

MÍSTO TVARBY
MASARYKOVA 158, BOHUMÍN - BUDOVA "A"

VEDOUcí PROJEKTU
ING. PAVEL STOKLASA

ZODPOVĚDNÝ PREZIDENT
ING. PAVEL STOKLASA

OSLEDNÍ VERZE
MĚSTO BOHUMÍN, MASARYKOVA 158, 735 81 BOHUMÍN

ČÍSLO VÝKRESU
D. 1.1. ARCHITEKTONICKO-STAVEBNÍ ŘEŠENÍ

DATUM
01/2020

MĚRITVO
1:50

ČÍSLO ZÁKAZY
0120/003

ČÍSLO KÓDE

ING. PAVEL STOKLASA

STUPĚŇ
D.1.1.b.-03

PŮVODNÍ (HISTORICKOU) DLAŽBU V
MÍSTNOSTI ZACHOVAT-PO DOBU STAVBY
CHRÁNIT PROTI POŠKOZENÍ!

D. 1.1. ARCHITEKTONICKO-STAVEBNÍ ŘEŠENÍ

PŮVODNÍ (HISTORICKOU) DLAŽBU V
MÍSTNOSTI ZACHOVAT-PO DOBU STAVBY
CHRÁNIT PROTI POŠKOZENÍ!

UMÍSTĚNÍ SKLOPNÉHO PŘEBALOVACÍHO PULTU

VÝMĚNA STÁVAJÍCÍHO LITINOVÉHO
RADIÁTORU -NOVÉ HLINÍK

DŘEVĚNÝMI OBLOŽKAMI (BEZ DIVERZNÍHO KŘÍDLA)
VÝMĚNA STÁVAJÍCÍHO LITINOVÉHO
RADIÁTORU -NOVÉ HLINÍK

UMÝVADLO NA DESCE SE SKŘÍŇKOU
VÝNECHANÉ PLOCHY V OBKLADU

ZRCADLO (vel.~1200/800) NALEPENÉ DO
VÝNECHANÉ PLOCHY V OBKLADU

ZÁSOBNIKOVÝ EL. OHŘÍVAČ TV. - ZACHOVAT
(ZDEMONTOVAT, NOVÉ NÁPOJIT A PO REALIZACI
OBKLADU ZPĚT NAMONTOVAT)

PRÍZDÍVKA Z PÓRBETONOVÝCH TVÁRNIC TL.
150/125MM PO CELÉ DÉLCE STĚNY DO V. MIN. 1200
MM, URČENÁ PRO VEDENÍ NOVÝCH INSTALACÍ

VÝMĚNA STÁVAJÍCÍHO LITINOVÉHO
RADIÁTORU -NOVÉ HLINÍK